

BEAUTY FORUM

www.beauty-forum.com



EDITION AUSTRIA | 2/2016

REPAIR- PFLEGE

Schön im Frühling
ab Seite 10

BEZAUBERND FARB- SPIELE

Die Trends der Saison
ab Seite 52

Dossier:

Body- Coach

Fit und frisch
ab Seite 40



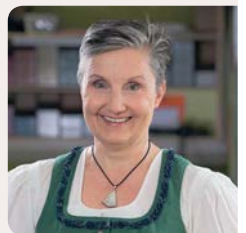
akari

DAS ALTE WISSEN
UNSERES KULTURKREISES

DIE INTELLIGENZ DER NATUR FÜR IHRE GANZ PERSÖNLICHE NATUR



So entsteht in meiner Hexenküche Ihr Produkt aus hochwertigsten, natürlichen Rohstoffen. Mit Liebe und Einfühlungsvermögen für Sie in Österreich entwickelt und gefertigt. Und für diese Qualität stehe ich.



Suprid Hamant

Wir freuen uns auf Sie! Kontaktieren Sie uns unter: Madoka HandelsgmbH Konzept akari
Hauptstr. 44 · 5141 Moosdorf · Austria · T +43 (0)7748 32351 0 · office@akari.at · www.akari.at



Liebe BEAUTY-PROFIS,

in dieser Ausgabe präsentieren wir ab Seite 52 in einer ausführlichen Trendstrecke die aktuellen Make-up-Farben der Saison. Wir meinen, dass ist auch der richtige Zeitpunkt für ein neues, noch attraktiveres Styling unseres Magazins BEAUTY FORUM Edition AUSTRIA. Damit Sie noch mehr Spaß haben mit Ihrer Fachzeitschrift, haben wir dafür – beauty-like gedacht – ein wenig Highlighter, Powder und Rouge verwendet. Schauen Sie gleich mal rein! Wir hoffen, dass unser neuer Frühlings-Look – sozusagen als Permanent-Make-up – Ihre Zustimmung findet.

Abgestimmt auf den Frühling finden Sie ab Seite 10 auch praxisorientierte Tipps für die passenden Behandlungen der individuellen Haut Ihrer Kundinnen im Kosmetikstudio. Und aus unserem Dossier „Body-Coach“ ab Seite 40 können Sie sich wertvolle Anregungen holen, um als Beauty-Profi Ihren Kundinnen in Sachen Ernährung, Fitness und Hautpflege mit Rat und Tat zur Seite zu stehen. Ach ja, und wie ist das mit Wellness? Da gibt es immer wieder neue Begriffe, die man zwar schon gehört hat, aber nicht wirklich erklären kann. Mehr dazu ab Seite 32.

Viel Freude mit der neuen Ausgabe wünscht

Ihre

Ulrike Hemer
Redaktion BEAUTY FORUM Edition Austria

LESEN SIE AUCH



MY BEAUTY BUSINESS 2/2016

Special: Traumberuf
Kosmetikerin

Werbung: Fallstricke
vermeiden

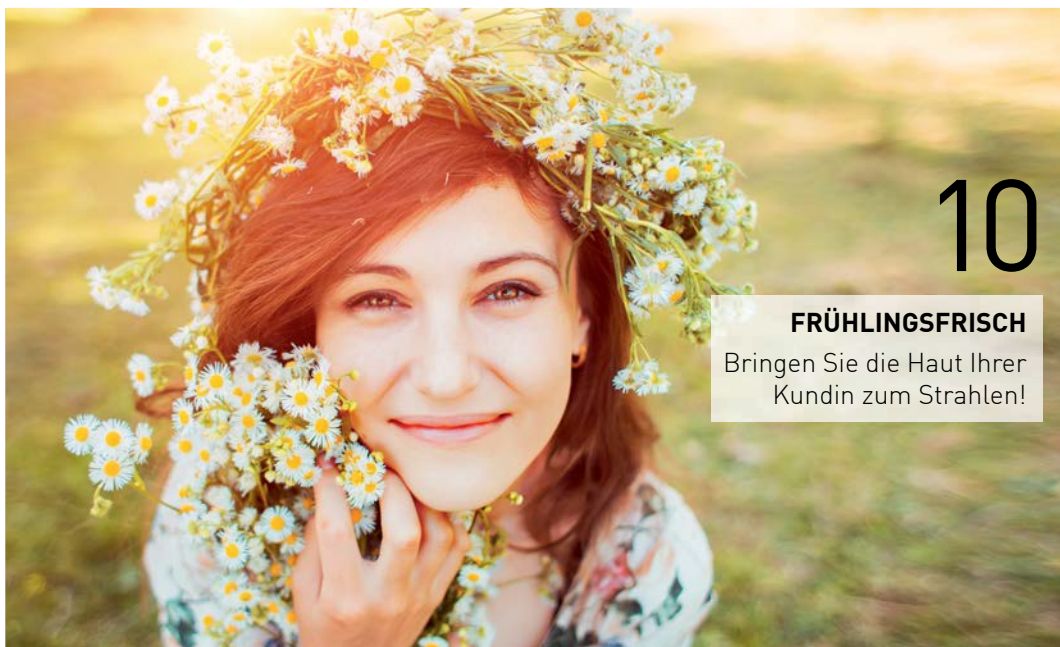
Tipps: Flyer, Mailings,
Poster

TICKETS



Beauty-Profis aus
Österreich haben
kostenfreien Eintritt zur
**BEAUTY FORUM
MÜNCHEN**

am 22./23. Oktober 2016!
Sichern Sie sich Ihre
Tickets. Der Vorverkauf
startet am
06. Juni unter
[www.beauty-fairs.de/
international](http://www.beauty-fairs.de/international)



10

FRÜHLINGSFRISCH

Bringen Sie die Haut Ihrer Kundin zum Strahlen!

Inhalt

APRIL/MAI 2016

COMMUNITY

- 6 **Dabei sein**
Interessantes aus der Branche
- 8 **Live-Online-Seminare**
Aktuelle Webinare

BEAUTY & CARE

- 10 **Frisch im Frühjahr**
Tipps für Treatments
- 16 **Alles aus Gips**
Nachhaltige Ergebnisse mit Thermomodellage
- 25 **News**
Beauty & Care
- 28 **Sanfte Klassiker**
Kosmetik mit Mandeln
- 30 **News**
Beauty & Care

- 32 **Wie bitte??**
Wellnessbegriffe kurz erklärt
- 34 **News**
Wellness
- 36 **Serie: FAQ – die häufigsten Fragen unserer Leser**
Modellage mit Gel
- 38 **News**
Hand & Nail

DOSSIER

- 40 **Dossier: Body-Coach**
Intro
- 42 **Was schmeckt der Haut?**
Neues aus der Ernährungswissenschaft
- 46 **Eingewickelt!**
Behandlungsklassiker
Bodywrapping

- 48 **5-Minuten-Workout**
Fitnessstipps vom Profi
- 50 **Unter Strom**
Gesichtsbehandlung
- 51 **News**
Dossier

STYLE & FASHION

- 52 **Trends im Blick**
Make-up-Farben für Frühjahr/Sommer

LIFE & WORK

- 66 **Beauty-Talk**
Generationenwechsel im Hause E. Ritter Cosmetics
- 68 **Netzwerker**
Jànos Stegena im Interview



40

BODY-COACH

Fit und frisch:
So einfach geht es!



52

TRENDS IM BLICK

Die aktuellen Make-up-Farben
der Saison

69 News
Life & Work

IN JEDER AUSGABE

- 3 Editorial
- 70 Seminalkalender
- 71 Inserentenverzeichnis
- 72 Vorschau/Impressum



36

MODELLAGE MIT GEL

Profi-Tipps für Top-Nägel

Titelbild: Malu Wilz Beauté
www.maluwilz.de

BEAUTY FORUM Edition Austria ist auch als
E-Paper erhältlich:
www.beauty-forum.com/magazine

Beilagenhinweis: Dieser Auflage liegen
Beilagen der Firmen Kosmetika Afrodita,
Simon Keller GmbH und Mepix Handels KG bei.



Einfach schön!

DAS HYDRA-NUTRITION KONZEPT

DIE FEUCHTIGKEITSLINIE* VON BERNARD CASSIÈRE



Bernard Cassiere kombiniert **Bambus, Aloe Vera** und **Kaktus-Extrakte** um die Haut mit Feuchtigkeit und wichtigen Nährstoffen zu versorgen. Verwöhnen Sie Ihre Kundinnen mit dem neuen Feuchtigkeits-Treatment* und empfehlen Sie für zuhause die Hanf-Bambus-Pflege-Serie. Einfach anzuwenden – einfach zu verkaufen!



Senden, mailen oder faxen Sie uns diesen Coupon und Sie erhalten das **Hydra-Nutrition-Konzept** sowie ein Original-Heimpflegeprodukt **GRATIS** zugesandt.**

Firma

Name, Vorname

Adresse

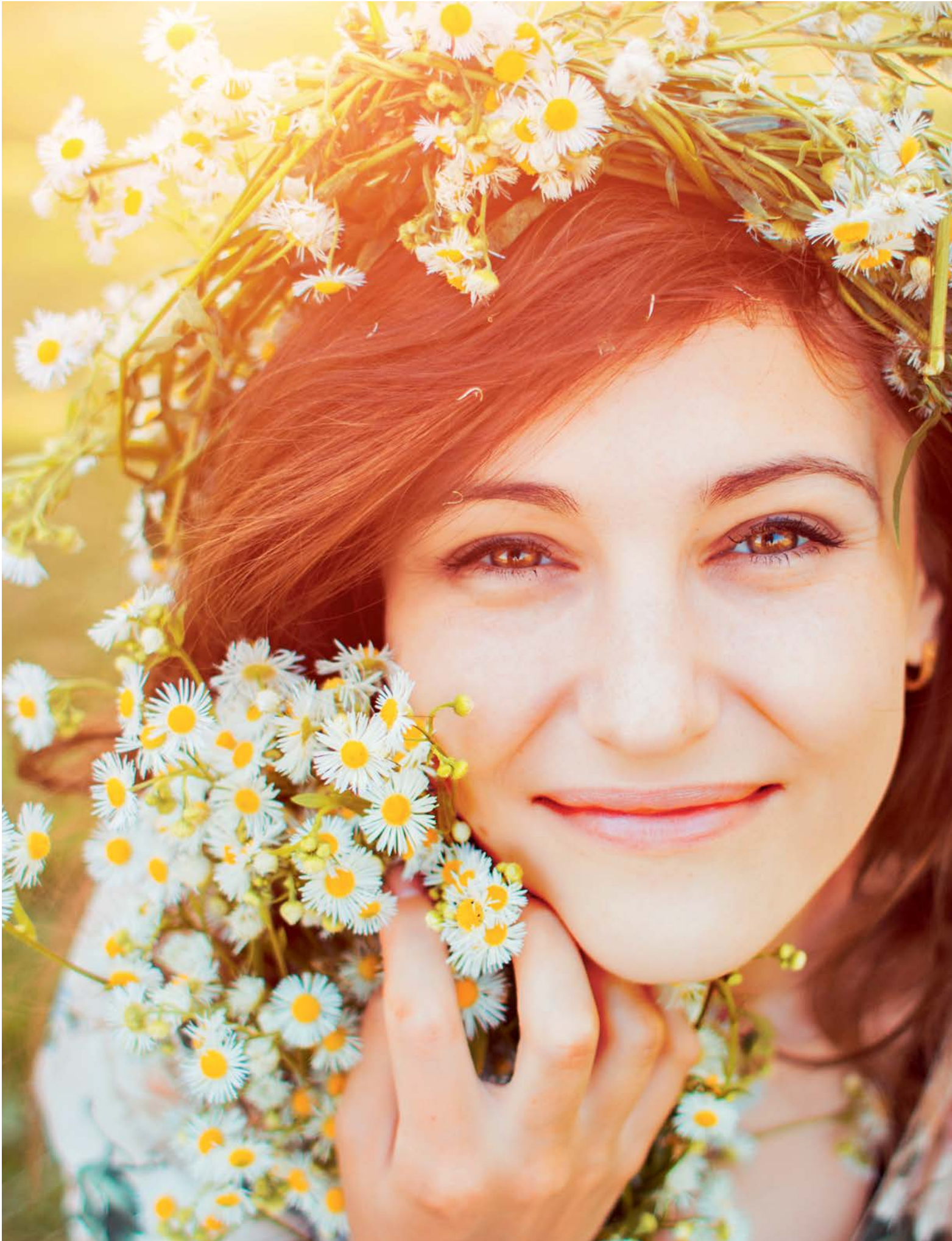
PLZ, Ort

Telefon

E-Mail

Diotima Handelsges.m.b.H.,
Phorusgasse 5, 1040 Wien
Tel: 01/58 66 296-0, Fax: 01/58 66 296-19
E-Mail: office@diotima.at, Website: www.bcparis.at

*) Hydrierung der obersten Hautschichten
**) Angebot gilt nur für Kosmetik-Salons, Spas und Wellness-Hotels



..... BEAUTY & CARE

FRISCH IM FRÜHJAHR

TIPPS FÜR TREATMENTS – Mit perfekt gepflegter Haut den Frühling genießen – welche Kundin möchte das nicht? Die oft noch sichtbaren Spuren der Winterzeit lassen sich mit der richtigen Pflege jetzt beseitigen. Kosmetikerin Irmi Heindl erklärt, wie Sie die Haut Ihrer Kundin wieder zum Strahlen bringen.



Die Hauptprobleme unserer Kundinnen nach dem Winter sind vielfältig. Damit Sie optimal vorbereitet sind, zeige ich Ihnen einige verschiedene Hautsituationen, die wir zum Frühjahr täglich in unseren Instituten zu sehen bekommen. Dazu passend gebe ich einige Lösungsvorschläge.

Trockene Haut

Kundinnen, die generell zu trockener, sebstatischer Haut neigen, leiden nach den Wintermonaten besonders. Die trockene Luft in geheizten Räumen, kaltes Winterwetter draußen und heiße Bäder strapazieren die Haut zusätzlich. Dazu kommt, dass die Talgdrüsen unter 7 Grad Celsius nur noch wenig Hautfett produzieren.

Ebenso reduziert sich bei niedrigen Temperaturen die „Spreitungsfähigkeit“, das heißt, dass das schon weniger vorhandene Hautfett die Fähigkeit verliert, sich optimal zu verteilen.

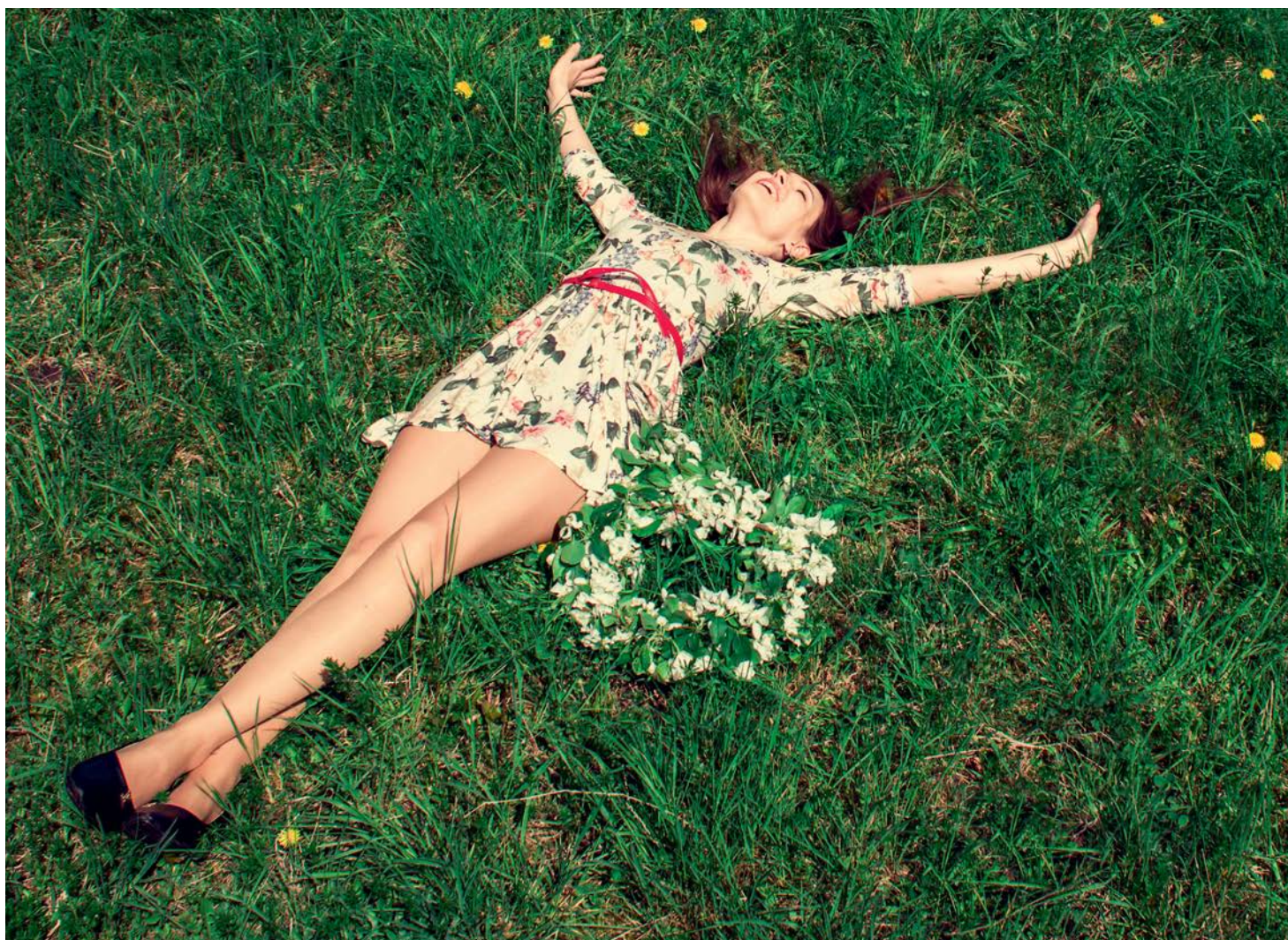
Diese Kundinnen klagen jetzt oft über raue, schuppige Haut, die nicht selten auch durch die geschwächte Hautbarriere sensibler geworden ist. Es sollte deshalb alles vermieden werden, was die Haut zusätzlich reizt, wie zum Beispiel grobe Rubbelpelings, zu heiße Kompressen oder langes Bedampfen, um die Haut nicht noch zusätzlich zu reizen oder auszutrocknen. Hier haben sich Säurepelings sehr gut bewährt. Dabei entfällt das Bedampfen bzw. Feuchthalten, das bei Enzympelings notwendig ist und die Hautbarriere wird geschont. Besonders empfehlenswert ist hier Milchsäure, die zusätzlich feuchtigkeitsspendend

wirkt. So wird aus trockener, schuppiger und fahler Haut wieder der ersehnte Pfirsichteint.

Bei der Pflege sollten hier rückfettende und hautaufbauende Inhaltsstoffe wie Sheabutter, Baobaböl oder Traubenkernöl in Kombination mit feuchtigkeitsspendenden Wirkstoffen (Ampullen oder Seren) wie Hyaluronsäure, NMF (Natural Moisturizing Factor) oder Aloe vera zum Einsatz kommen, um nur einige Beispiele zu nennen.

Couperose und Rosacea

Draußen bläst der kalte Wind ins Gesicht und drinnen sind die Räume überheizt. Dann sieht die Haut sprichwörtlich rot. Dieser ständige Temperaturwechsel zwischen warm und kalt





zertifizierte Biokosmetik · vegan

KALKULATION REPAIR-BEHANDLUNG

Step 1: Reinigung mit Reinigungsmilch oder hydrophilem Öl, tonisieren.

Step 2: Peeling mit Milchsäure oder Glykolsäure nach Angaben des Herstellers und je nach Verträglichkeit anwenden. Augenzone vorher mit getränkten Wattepad abdecken.

Step 3: Währenddessen mit Sheabutter eine Massage von Dekolleté und Nacken durchführen und Hautreaktion dabei beobachten. Peeling nach Angaben des Herstellers neutralisieren.

Step 4: Repairserum auftragen und einklopfen, alternativ kann auch ein Aloe-vera-Frischblatt zum Einsatz kommen.

Step 5: Gesichtsmassage mit nährender Sheabutter durchführen.

Step 6: Reichhaltige Packung mit zwei Maskenpinseln synchron auftragen. Augenkompressen auflegen. Während der Einwirkzeit kann eine Kopfdruckpunkt-massage oder Handmassage durchgeführt werden.

Step 7: Abschlusspflege auf Gesicht, Hals und Dekolleté auftragen, Augencreme sanft einmassieren und Lippenpflege auftragen.

Dauer: ca. 75 Minuten

Wareneinsatz: ca. 6 €

Empfohlener Preis : ab 79,- €



führt bei Kundinnen mit gefäßlabiler Haut regelmäßig zu sogenannten „Flashes“. Viele Kundinnen verwenden daher im Winter häufig Kälteschutzcremes. Zum Frühjahr sollte man jedoch wieder auf eine leichtere Pflege umsteigen, um einen Hitzestau zu vermeiden. Auch in der Kabine ist jeder Temperaturreiz von sehr kalt zu heiß zu vermeiden. Also Vorsicht bei zu heißen Kompressen, Vapozone, Kühlkugelmassagen und Ähnlichem.

Eine sehr effektive Anwendung in der Kabine ist z.B. eine entstauende Massage, die als Kur einmal wöchentlich Rötungen, Schwellungen und Entzündungen deutlich reduzieren kann. Mittlerweile bieten immer mehr Hersteller Kurse zu dieser Massagetechnik an. Im Anschluss nach der Massage kann eine Alginatmodellage das Ergebnis noch verbessern. Diese sollte jedoch, um einen Hitzestau zu vermeiden, nach sieben bis acht Minuten wieder abgenommen werden. Um den Wohlfühleffekt noch zu steigern, kann während der Modellage eine Arm- und Handmassage durchgeführt werden. So bleibt der Kundin neben der Freude über das Ergebnis

Bio-Gesichtsöle

die Kraft der ätherischen Öle für den Teint

neu ab Mai



Für die Bedürfnisse unterschiedlicher Hautzustände aus Bio-Pflanzenölen und ätherischen Ölen komponiert. Zertifizierte Biokosmetik, vegan.

Als Kosmetikerin sind Sie bei Farfalla gut aufgehoben. Fordern Sie unsere kostenlose Informationsmappe an und erfahren Sie mehr!

Farfalla – zertifiziert nachhaltig (CSE).
Seit 30 Jahren bio-logisch.

Farfalla Essentials AG
Leusbündtweg 49a · 6805 Feldkirch
T +43 5522 761 37 · F +43 5522 761 37 37
info@farfalla.eu · www.farfalla.eu

farfalla



Vergessen Sie den Körper Ihrer Kundin nicht. Da langsam wieder mehr Haut gezeigt wird, lohnt es sich einfach mal nachzufragen, ob wir unseren Kundinnen auch hier helfen dürfen. Denn die trockene Haut hört nicht beim Gesicht auf. Gerade zum Frühjahr sind viele Kunden motivierter, mehr in die Körperpflege zu in-

vestieren. Schön dekorierte und verpackte Sets mit wohlklingenden Namen finden so schnell ihren Abnehmer. So könnte ein Set „Jasmin Repair“ aus einem Körperpeeling und einer Jasminbodylotion bestehen. Oder ein Set „Bikini Shape“ aus Peeling und Cellulitelotion. Der Fantasie sind hier keine Grenzen gesetzt.

auch noch die Behandlung als besonders angenehm in Erinnerung, so dass sie sie sicher bald wieder buchen wird.

Ölige Haut

Kundinnen, die zur öligen Haut (Seborrhoea oleosa) neigen, fühlen sich im Winter am wohlsten in ihrer Haut. Sie profitieren von der reduzierten Talgproduktion. Manche Kundinnen benötigen während des Winters sogar eine leicht rückfettende Creme, die jetzt zum Frühjahr, wenn die Temperaturen wieder milder werden, durch eine mattierende Creme ausgetauscht werden kann. Da diese Kundinnen meist unter größeren Poren leiden, ist jetzt noch die Möglichkeit, durch intensivere Peelings, am besten als Kur, die Haut zu verfeinern. Mit Vorher-nachher-Fotos kann man den Behandlungserfolg ideal dokumentieren und auch zukünftige Interessenten von einer Kur überzeugen.

Überpigmentierung/ Pigmentflecken

Pigmentstörungen sind ein immer häufiger auftretendes Hautproblem, dem wir uns jetzt ganz besonders wid-

men können. Sie können zum Beispiel durch einen Skiurlaub entstanden sein. Gerade der reflektierende Schnee in Kombination mit Höhensonne verursacht oft die unerwünschte Überpigmentierung. Aber auch die vom Sommer geschädigte Haut kann jetzt noch mit Peelingkuren und aufhellenden Behandlungen fit für den Frühling gemacht werden. Je nach Ausstattung kann eine Mikrodermabrasion oder ein Säurepeeling zum Einsatz kommen. Generell sollte man eine Kur von vier oder mehr Behandlungen im wöchentlichen Abstand ansetzen. Bei beiden Methoden kann man auch sehr gut punktuell arbeiten, um bestmögliche Ergebnisse zu erzielen. Es ist sehr ratsam, bei intensiveren Peelings eine Kundenerklärung mitzugeben und sich ein Exemplar gegenzeichnen zu lassen. So kann die Kundin die Anweisungen, die wir gegeben haben, jederzeit zu Hause nachlesen und wir sind auch rechtlich abgesichert. Solche Kundenerklärungen stellen meist Hersteller kostenfrei und rechtlich geprüft zur Verfügung. Gerade bei intensiveren Peelings ist eine optimale Mitarbeit der Kundin unerlässlich. Kundinnen, die Fremdprodukte weiterhin benutzen möchten, stellen immer ein Risiko dar, dass ich persönlich nicht eingehen würde. Abgesehen von einer unerwünschten

Hautreaktion ist auch ein unbefriedigendes Ergebnis kein gutes Image für unsere Institute. Deshalb bleiben Sie standhaft bei der Produktberatung. Eine langfristig zufriedene Kundin und ein gutes Behandlungsergebnis werden es Ihnen danken.

Achten Sie bei zur Überpigmentierung neigenden Kundinnen während der Peelingkur ganz besonders auf ausreichenden Lichtschutz, und vergewissern Sie sich, dass sie demnächst keinen Urlaub mit intensiver Sonneneinstrahlung plant.

Viele Hersteller haben mittlerweile eigene Produkte oder ganze Serien gegen Überpigmentierung im Sortiment. Ziel dieser Produkte ist es meist, das Enzym Tyrosinase, das die Aktivität der Melanozyten steuert, zu hemmen. Bewährt hat sich zum Beispiel hochdosiertes Vitamin C (Ascorbinsäure). Es wirkt als Tyrosinasehemmer aufhellend, hat eine regenerierende Wirkung auf UV-geschädigte Haut und wirkt als effektiver Radikalfänger neuen Überpigmentierungen entgegen. Deshalb ist es auch über den Sommer ein wichtiger Wirkstoff für unsere zu Pigmentflecken neigenden Kundinnen.

Auch immer häufiger kommt der Extrakt des Papiermaulbeerbaums zum Einsatz, der sowohl tyrosinasehemmend als auch entzündungshemmend wirken soll. Zu beachten ist, dass alle Wirkstoffe, die als Tyrosinasehemmer fungieren, die Haut auch lichtempfindlicher machen – daher immer auch auf ausreichenden Lichtschutz achten! Viele Hersteller vereinen daher bereits aufhellende Wirkstoffe mit einem erhöhten Lichtschutz. Die Forschung steht hier nie still und wir bekommen immer neue Möglichkeiten, unseren Kundinnen zum Wunschteint zu verhelfen. □



IRMI HEINDL

Die Kosmetikerin und Visagistin ist seit 2000 Inhaberin des Institutes Kosmetik Schönzeit in Piesenkofen und spezialisiert auf die Gebiete Anti-Aging, Problemhaut und Figurbehandlung.
www.schoenzeit-kosmetik.de

MARIA GALLAND

PARIS



MEIN MASSGESCHNEIDERTES KÖRPERPROGRAMM

Anti-Cellulite
Modellierte Silhouette
Gestraffte Konturen

NEU



LES ESSENCES SILHOUETTE

Entdecken Sie die
essentiellen Vorteile
für Ihren Erfolg:

- Auf die persönlichen Bedürfnisse abgestimmte Behandlungen: Wellness- oder Problemlöser-Konzepte
- Personalisierte Produkte: Gegen Cellulite, für eine modellierte Silhouette und gestraffte Konturen
- Sichtbare Ergebnisse: Hocheffiziente Wirkstoffe für spürbare Resultate
- Langfristige Kundenbindung durch den Verkauf von Kuren



SERIE: FAQ

Modellage mit Gel

» TEIL 2 «

Die häufigsten Fragen unserer Leser.

1 Aus welchen Grundstoffen besteht ein Fingernagelgel?

UV-Gele beinhalten im Wesentlichen Oligomere, Monomere und Fotoinitiatoren. In einigen Formulierungen finden sich darüber hinaus beispielsweise Farbpigmente. Dennoch sind die Gele, die sich am Markt befinden, in Bezug auf Beschaffenheit, Flexibilität sowie Verarbeitungsqualität und Tragekomfort sehr unterschiedlich. Diese Besonderheiten sind streng gehütete Geheimnisse der jeweiligen Herstellerfirmen. Bei hochwertigen Gelen stehen die

besonders schonende Behandlung und der Schutz des Naturnagels sowie die hohe Qualität der Inhaltsstoffe im Fokus.

2 Worin unterscheiden sich Haft-, Aufbau- und Glanzgele? Welchen Einfluss hat die Viskosität auf die Verarbeitung?

Haftgele werden als Basisprodukt aufgetragen und Glanzgele sind nur als Abschlussversiegelung geeignet. Beides sind dünnviskose Materialien, die in ein oder zwei Schichten verarbeitet werden.

UNSERE EXPERTIN



Catherine Frimmel ist Namensgeberin und geschäftsführende Gesellschafterin der Catherine Nail Collection GmbH. Die zweifache Mutter studierte u.a. Wirtschaftswissenschaften, lernte und lebte in Australien und den USA und arbeitet seit 1998 im Unternehmen.



Foto: Robert Przybylski/Shutterstock.com

Die Aufbaugele sind das Entscheidende in der Modellage. Sie unterscheiden sich in Viskosität und Farbe. Von transparent bis glasklar, von rosa, hautfarben bis milchig-weiß. Alles ist möglich. Die Viskosität ist die Zähflüssigkeit der Gele; es gibt sie von dünnviskos bis dickviskos. Das Aufwendige bei der Entwicklung von Aufbaugelen ist die Einstellung des Fließverhaltens – keiner mag es, wenn die Gele in die Nagelränder „fließen“. Je länger die Nägel werden sollen, desto dickviskoser sollte das Gel sein.

3 Welche Rolle spielt die Wellenlänge des UV-Lichts bei der Aushärtung?

Für die Aushärtung der Gele ist UV-A-Licht in einer bestimmten Wellenlänge, die in der Einheit Nanometer angegeben wird, notwendig. Um einen optimalen Aushärtungsprozess zu gewährleisten, sollten sowohl der Frequenzbereich als auch die Menge der Anteile erzeugter UV-A-Strahlen immer auf die im Gel befindlichen Fotoinitiatoren abgestimmt sein. Es ist daher zu empfehlen, Gel und UV-A-Röhren von einem Hersteller zu verwenden, der diese Abstimmung vorgenommen hat. Zu beachten ist, dass sich nicht jede Röhre in jedes Lichtgerät einsetzen lässt.

4 Wie haften Gele auf den Fingernägeln? Worin besteht der Unterschied zwischen Säure- und Keratinhaftung?

Die Haftung erfolgt in zwei Schritten: zuerst die Haftgrundierung, danach ein Haftgel. Nagelschonende Produkte mit Keratinhaftung binden sich mithilfe von Wasserstoffbrücken und einer sogenannten Chelatbindung an das natürliche Keratin der Nageloberfläche. Diese chemischen Verbindungen sind sehr schonend für die Nägel; man spricht hier auch von einem „Saugnapfeffekt“, selbst wenn in einem Haftgel noch Restsäureanteile enthalten sind.

Andere Haftsysteme enthalten oft hohe Anteile an Methacrylsäure, die nach dem Auftragen die Natur-nageloberfläche kräftig anlösen. In

den angelösten kleinen Löchern in der Nagelplatte verankern sich dann die nachfolgend aufgetragenen Modelliergele. Einen ähnlichen Effekt hat das Anfeilen der Naturnagelplatte mit einer groben Feile: Diese hinterlässt Rillen in der Nageloberfläche, in denen sich das nachfolgend aufgetragene Modelliergel verankert. Wir sprechen hier von einer mechanischen Haftung. Beim Ablösen von Nagelkunststoffen, die mechanisch an der Nageloberfläche anhaften, gibt es meist Probleme. Die Naturnagelplatte wird durch das Ablösen des Kunststoffes mit der Zeit dünner und dünner.

5 Kann man Gele auch „überhärten“? Hat es einen negativen Effekt, wenn man die Aushärtungszeit überschreitet?

Die vom Hersteller empfohlene Aushärtungszeit kann immer überschritten werden. Das schadet dem Material nicht. Zu niedrige Aushärtungszeiten hingegen führen zu einer nicht hundertprozentigen Aushärtung des Kunststoffes in der Tiefe. Dies kann unter anderem zu Haftungsproblemen und Liftings führen.

6 Warum härten Gele schneller in LED-Lampen als in klassischen UV-A-Lampen? Funktioniert das mit jedem Gel?

Es ist ein Irrtum zu glauben, dass durch die von LEDs erzeugte UV-A-Strahlung die Gele schneller aushärten. Das UV-A-Spektrum von LED-Lampen muss genau auf das auszuhärtende Gel ausgerichtet sein. Nicht jede LED ist auch fähig, Gel auszuhärten. Mit einer klassischen UV-A-Lampe ist man auf der sicheren Seite. Es gibt heute schon UV-A-Tunnel auf dem Markt, die spezielle Gele mit kürzeren Aushärtungszeiten auch schneller aushärten können.

7 Wie sollten Gele gelagert werden? Und wie lange sind sie im Schnitt haltbar?

Bei hohen Temperaturen wird Modelliergel in der Regel weicher und dünnflüssiger, bei niedrigen Temperaturen hingegen dickflüssiger. Dies macht

sich besonders im Sommer bei hohen Temperaturen bemerkbar. Aber auch in der Nähe von Heizkörpern gelagertes Material neigt bei entsprechender Erwärmung dazu, dünnviskoser zu werden. Es empfiehlt sich immer die Lagerung aller Gele (Aufbau-, Haft- und Glanzgele) in kühlen dunklen Räumen oder auch in Schubladen. Das Haltbarkeitsdatum muss verpflichtend laut der Kosmetikverordnung auf dem Tiegel deklariert sein. Das gültige Symbol für die Haltbarkeit nach Anbruch des Tiegels ist ein geöffnetes Cremetopf. Dort ist die Anzahl der Monate ausgewiesen, zum Beispiel sechs Monate. Voraussetzung ist, dass das Gel sachgemäß gebraucht und gelagert wird.

8 Sollte man ab und an eine „Gel-Pause“ einlegen, damit sich die Naturnägel wieder erholen können?

Bei einer professionellen Gelmodellage mit naturnagelschonenden Haftsystemen ist keine Pause nötig. Der Naturnagel wächst während des Tragens der Gelnägel immer wieder nach. Das Abnehmen der Modellage sollte ausschließlich im Studio erfolgen, um Verletzungen des Nagels vorzubeugen. Unabhängig vom Material ist der Naturnagel etwa die ersten 48 Stunden noch weich. Durch das Gel hatte der Naturnagel keinen Kontakt mit Sauerstoff und muss nun erst noch verhärten. Nagelstärkende Pflegelacke und Keratinbehandlungen der Nagelwurzel unterstützen den Naturnagel bei seiner weiteren Regeneration.

9 Was muss man bei fachgerechter Entsorgung von Gelresten beachten? Dürfen sie in den Hausmüll?

Nur ausgehärtete Gele dürfen in den ganz normalen Hausmüll gegeben werden. Bei nicht ausgehärteten Gelen ist das anders. Nicht ausgehärtete Gele sind unbedingt als Sondermüll zu entsorgen. Bei Gelresten im Tiegel kann der Kunststoff im Tiegel im Lichtgerät ausgehärtet werden. Dann darf er auch einfach in den Hausmüll gegeben werden. □



EINGEWICKELT!

BODYWRAPPING – Bei diesem Behandlungsklassiker geht es Problemzonen an den Kragen. Die Körperwickel funktionieren mit einer Kombination aus Spezialfolie bzw. Baumwollbandagen, Wickeltechnik und Körperpackung. Alexandra Junker-Dech wendet die Folienmethode sehr erfolgreich in ihrem Institut an.

Ursprünglich wurde Bodywrapping als Kompressionsbehandlung bei Ödemen und Durchblutungsstörungen eingesetzt. In der Kosmetik ist es das Ziel, die Lymph- und Blutzirkulation anzuregen und so beispielsweise Cellulite zu Leibe zu rücken. Klassische Wirkstoffe sind häufig Algen und Meersalz oder ätherische Öle. Gerne eingesetzt werden Inhaltsstoffe, die fettverbrennend, entschlackend, entwässernd oder straffend wirken wie z.B. Orange, Zitrone, Pfefferminze, Zimt, Nelke, Wacholder, Rosmarin, Zypresse, Rosskastanie, Schachtelhalm oder Efeu.

Der Behandlungsablauf

Um Erfolge sichtbar darstellen zu können, werden zuerst die zu behandelnden Problemzonen vermessen. Anschließend werden sichtbare Besenreiser und Venen mit einem kühlenden Gel abgedeckt und die Körperpackung aufgetragen. Hierfür gibt es beispielsweise Algenpackungen, Mineralpackungen, Gelprodukte oder Cremes. Meist bieten die Hersteller aufeinander abgestimmte Komplettbehandlungssysteme an. Die verschiedenen Produkte und Systeme haben natürlich auch unterschiedliche Inhalts- und Wirkstoffe. Kombiniert man das Wickeln z.B. mit einer Körperpackung aus ätherischen Ölen, kann gleichzeitig der Vorteil einer Aromatherapie genutzt werden. Bodywrapping mit einer Algenpackung hingegen ist eine natürliche Alternative zu Produkten mit chemischen Zusatzstoffen, Mineralölen oder Konservierungsstoffen, da hier keine oder nur wenig allergene Zusatzstoffe enthalten sind. Die Körperpackung wird nun gleichmäßig von unten nach oben aufgetragen. Beginnen Sie mit dem rechten Bein der Kundin. Gehen Sie danach zum linken Bein über und bearbeiten dann Bauch und Po. Danach folgt die Wicklung der speziellen Folie. Auch hier beginnt man am

rechten Knöchel und wickelt straff von unten nach oben und von innen nach außen. Anschließend folgt das linke Bein. Bauch und Po können danach auch etwas fester gewickelt werden. Die Folie darf aber nicht einschnüren! Die nicht atmungsaktive Folie begünstigt die Entwicklung von Wärme. Dadurch wird die Durchblutung angeregt und die Lymphkapillaren öffnen sich. Die Wirkstoffe der Körperpackung entfalten sich und dringen tief ins Gewebe ein. Giftstoffe, die sich in den Zwischenräumen der Zellen angesammelt haben, werden von den Lymphgefäßen aufgenommen und durch den venösen Blutkreislauf ausgeschieden. Dadurch wird das Unterhautfettgewebe entschlackt. Zusätzlich kann die Haut viel Feuchtigkeit, Mineralstoffe und Sauerstoff aus der Körperpackung aufnehmen, was zusätzlich für Hautstraffung sorgt.

Ruhezeit und Behandlungsabschluss

Nachdem Sie die Folie komplett gewickelt haben, helfen Sie Ihrer Kundin zum Ruhen auf die Liege und decken sie zu. Die Einwirkzeit der Packung beträgt in der Regel zwischen 30 und 50 Minuten. Eine Heizdecke sorgt für zusätzliche Wärmezufuhr und Behaglichkeit. Am besten bleiben Sie während der Ruhezeit bei Ihrer Kundin, um sicherzustellen, dass es ihr gut geht. Nach der Behandlungszeit entfernen Sie die Folie vorsichtig mit einem Folienschneider. Je nach Körperpackung muss diese evtl. wieder abgewaschen werden. Danach wird die Kundin mit einem Handtuch vorsichtig trocken getupft und die beruhigende Nachbehandlungscreme aufgetragen. Um Kreislaufproblemen vorzubeugen, empfiehlt es sich, Ihre Kundin langsam von der Liegeposition wieder aufzurichten. Vor dem Aufstehen kann auch noch ein Glas Wasser gereicht werden. Danach wird erneut vermessen und der nächste Termin vereinbart. Es empfiehlt sich

eine mehrwöchige Kur mit mindestens zwei Bodywrapping-Anwendungen pro Woche.

Ergänzend zum Bodywrapping sind regelmäßiger Sport sowie eine gesunde, ausgewogene Ernährung erforderlich, um die erzielten Erfolge auch langfristig halten zu können!

Kontraindikationen

Da das Gewebe komprimiert wird, ist es wichtig, dass die Behandlung sehr sorgfältig durchgeführt wird. Denn neben der Wickeltechnik kommt es auch auf die richtige Druckstärke an. Wird die Behandlung falsch durchgeführt, kann die Sauerstoffzufuhr stark beeinträchtigt werden. Das kann gesundheitliche Folgen für das Herz-Kreislauf-System haben.

Bodywrapping sollte keinesfalls während der Schwangerschaft und in der Stillzeit, bei Kreislauf- und Blutdruckproblemen, fieberhaften Erkrankungen, Nierenleiden, Thrombosen, starken Krampfadern, überbeanspruchten Venen sowie Jodüberempfindlichkeit angewandt werden. Auch bei der Einnahme von verschiedenen Medikamenten wie Hormonpräparate oder Antibiotika sowie bei Krankheiten wie Diabetes, Epilepsie, Bluthochdruck und Ähnlichem ist Vorsicht geboten. In solchen Fällen ist vor Behandlungsbeginn unbedingt die Absprache mit einem Facharzt notwendig!

Vor Beginn einer Bodywrapping-Behandlung sollte daher auf jeden Fall ein ausführliches Kundengespräch mit Analysebogen für Haut und Gewebe durchgeführt werden. □



ALEXANDRA JUNKER-DECH
Die Autorin ist selbstständige Kosmetikerin und Geschäftsführerin von Sahadar, einem Unternehmen aus dem Bereich Sugaring. Sie betreibt das Institut „zeitlos“ in Memmelsdorf. Schwerpunkt sind Körperbehandlungen.

IHNEN HAT ES GEFALLEN?

Sie wollen mehr?!

UP-TO-DATE IN DER BEAUTY-BRANCHE!



Klicken & kostenfrei registrieren

BEAUTY FORUM

HAUTNAH ERLEBEN!

noch nicht registriert?
hier kostenfrei registrieren und sofort profitieren

Login myBEAUTYFORUM











Suche

Go

AKTUELL | ABO | MAGAZINE | MESSEN | THEMENPORTAL | ONLINE SEMINARE | FORUM | FIRMEN & PRODUKTE | SHOP | SERVICE

HOME > THEMENPORTAL > ÜBERSICHT

Diese Seite enthält PREMIUM Inhalte

BEITRÄGE NACH RUBRIK	NEUESTE ARTIKEL	NEUESTE DOWNLOADS	NEUESTE VIDEOS
 Pflege 987 News 226 Artikel 212 Downloads 210 Videos 3 Step-by-step	 Medical Beauty 39 News 11 Artikel 83 Downloads 52 Videos	 Wellness 45 News 36 Artikel 74 Downloads 53 Videos	 Naturkosmetik 124 News 32 Artikel 14 Downloads 21 Videos
 Business 185 News 86 Artikel 636 Downloads 167 Videos 1 Step-by-step	 Dermatologie 31 News 12 Artikel 40 Downloads 28 Videos	 Style 227 News 28 Artikel 26 Downloads 242 Videos 130 Step-by-step	 Hand & Nagel 686 News 26 Artikel 82 Downloads 194 Videos 15 Step-by-step
	 Fußpflege 206 News 34 Artikel 83 Downloads 168 Videos	 Messen 23 News 1 Artikel 1 Downloads 769 Videos 2 Step-by-step	

Klicken & einloggen

BEAUTY FORUM als PREMIUM KOMBI in der Print + Online-Version lesen!

Nutzen Sie neben dem Magazin zusätzlich das Themenportal mit:

- über 600 Videos, Workshops & Reportagen
- mehr als 1.200 hilfreichen Downloads, Tipps & Tools
- sofort nutzbaren Online-Vorlagen für erfolgreiches Marketing
- BEAUTY FORUM Web-tv
- interessanten LIVE-ONLINE-SEMINAREN

Registrierte Nutzer testen 3 Monate lang unverbindlich & kostenfrei.
www.beauty-forum.com/myBEAUTYFORUM
oder gleich abonnieren: shop.beauty-forum.com

www.beauty-forum.com

Health and Beauty Germany GmbH
Ludwig-Erhard-Straße 2, 76275 Ettlingen · Deutschland
Geschäftsführer: Jürgen Volpp
Registergericht Mannheim, HRB 106183 · USt-ID: DE 813859129

BEAUTY FORUM
HAUTNAH ERLEBEN!